

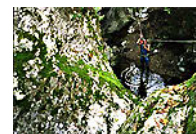
Vallon des Millehommes canyoning

Difficulté : ★★

Cœur : ♥♥♥

Village/Station : Utelle village

Vallée : Vallée de la Vésubie



Présentation



Dans une fracture bien marquée le vallon des Millehommes est un classique des parcours sec, en effet l'engagement et la longueur font de cette course une descente qui vous entraînera à la découverte de près de 50 rappels dans un cadre luxuriant et sauvage.



Le canyon commence par une série de rappels de maximum 10 m. pour nous conduire au premier resserrement qui donne sur une cascade de 25 mètres. la suite est constituée d'enchaînements de cascades et d'obstacles à franchir, soit en main courante, soit en rappel.

De temps à autre on peut retrouver quelques traces d'eau mais pour ma part il faut vraiment que la pluie bénisse notre région de plusieurs jours de grâce pour voir ce parcours en eau.

Néanmoins le vallon des Millehommes offre un paysage dans une nature verdoyante où les cascades mêmes sèches se parent d'un manteau de mousse de toute beauté.

Détails



Période : toute l'année
Navette : Non
Temps : 05:00:00
Longueur : 1 800 m ou km
Immersion : 1
Crue : 1
Roche Glissante : 1
Température : 00 °C
Cascade max : 20
Rappel max : 20 m
Dénivelé : 340 m



De Nice prendre la RD.6202 (ex RN.202) jusqu'à Plan du Var, à la sortie du village après le pont tourner à droite pour prendre la D.2565 qui longe la Vésubie pour rejoindre avant le grand tunnel qui précède St Jean la rivière le parking d'arrivée du Rio Sec point de sortie des Millehommes, gardez **voiture navette**. Avec le second continuez jusqu'à St Jean la Rivière pour prendre la route de gauche (D.32) dans le village qui mène au village d'Utelle; gardez alors votre véhicule sur le petit parking à l'entrée du village.

Accès pédestre (50mntes):

Rentrer dans le village par une arcade laisser l'église sur votre Gauche pour vous engager dans la rue principale qui mène à la balise 8 "Madonne d'Utelle".

Continuer pour rejoindre la balise 7 du Gr 5 le chemin passe alors sur le Rio Sec continuer ce dernier pour rejoindre peu avant la balise 6 le vallon des Millehomme.



Cette descente qui est pour la plus part du temps à sec n'en demeure pas moins un parcours de longue haleine qui vous fera pénétrer au coeur d'un végétation dense qui ne permet pas facilement de s'échapper de ce vallon.

Néanmoins il est possible de sortir à la fin de la première partie au niveau d'un chemin en rive gauche qui arrive directement dans le lit du vallon (marque jaune).

La deuxième partie rejoint le Rio sec qu'il vous faudra ensuite descendre jusqu'à sa confluence avec la Vésubie car aucun échappatoire n'est possible dans ce tronçon très engagé.



bon dans l'ensemble: le vallon a fini d'être équipé dans sa partie aval en 2004.

Matériel conseillé à emporter :

casque, longe, baudrier, matériel de descente et de remonté, deux cordes de 40M. plus une de secours, bidon étanche, bas de combis en période sèche. Sans oublier une trousse de secours.

Géolocalisation

Géolocalisation : 43° 54' 22.36" N 7° 14' 3.26" E



Carte IGN

