

# vallon d'Albaréa Pontier canyoning

Difficulté : ★

Cœur : ♥♥

Village/Station : Hameau d'auvare village

Vallée : Vallée du Var 06



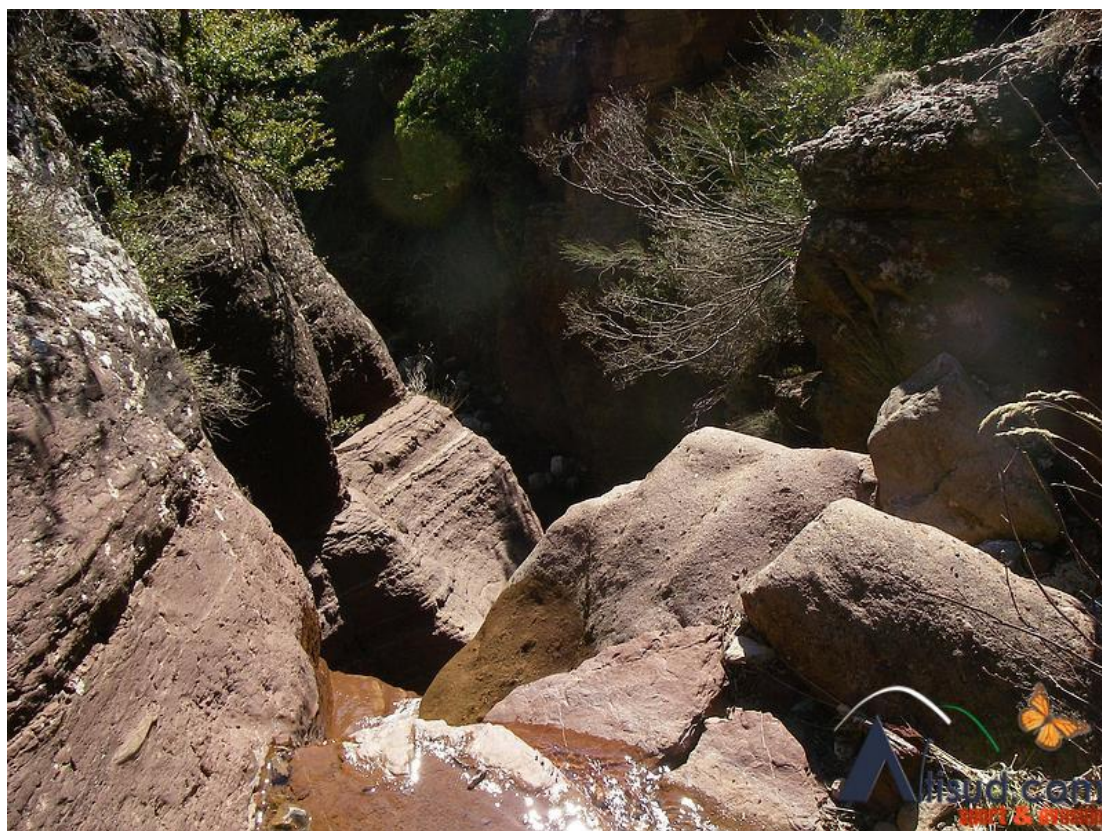
## Présentation



Le vallon d'Albaréa pontier offre une balade en nature le long d'un ruisseau ouvert; il ne faut pas entreprendre enadecette descente comme un canyon mais plutot comme une promenade dans la pélite.



Il n'en reste pas moins que la partie de la confluence avec le pontier est très esthétique. et offre un jolie resserrement qui cloturera cette descente athypique du canyoning.



# Détails

**Période :** 1er avril au 31 octobre

**Navette :** Non

**Temps :** 03:00:00

**Longueur :** 1 200 m ou km

**Immersion :** 1

**Crue :** 2

**Roche Glissante :** 2

**Débit :** 10 l/s

**Température :** 08 / 15 °C

**Cascade max :** 20

**Rappel max :** 20 m

**Référence carte IGN :** ign 3641 OT

**Dénivelé :** 180 m



## Point GPS:

Baisse de Fleirel: 43° 59' 48.8" N 6° 54' 46.09" E

Col de Pras: 44° 0' 16.36" N 6° 54' 52.12" E

Entrée vallon: 44° 0' 40.7" N 6° 54' 35.12" E

## Accès pédestre (1heure 30 environ):

Du village d'Auvare prendre le sentier qui remonte un vallon sec en direction de la baisse de Fleirel. Suivre ensuite en direction du col du pras pour rejoindre la piste oblquer a gauche pour rejoindre ver l'atitude 1400m. l'entrée du ruisseau.

## Retour (50mntes environ):

de la confluence avec le vallon du pontier reprendre le chemin qui monte au col du Mont pour redescendre sur le village d'auvare

## Point GPS:

Sortie vallon 44° 0' 14.81" N 6° 54' 4.69" E

Col du Mont 43° 59' 41.47" N 6° 54' 1.75" E



Petit vallon ouvert mais isolé sans difficulté sauf peut être l'éloignement qui peut constituer un handicap en cas de problème.



rudimentaire

2 cordes de 25 m.

## Géolocalisation

**Géolocalisation** : 44° 00' 40.70" N 6° 54' 35.12" E

