

Canyon du diable canyoning

Difficulté : ★★☆☆

Cœur : ♥♥♥♥♥

Village/Station : Saint christophe en Oisans la Berarde village

Vallée : Vallée du Vénéon



Présentation

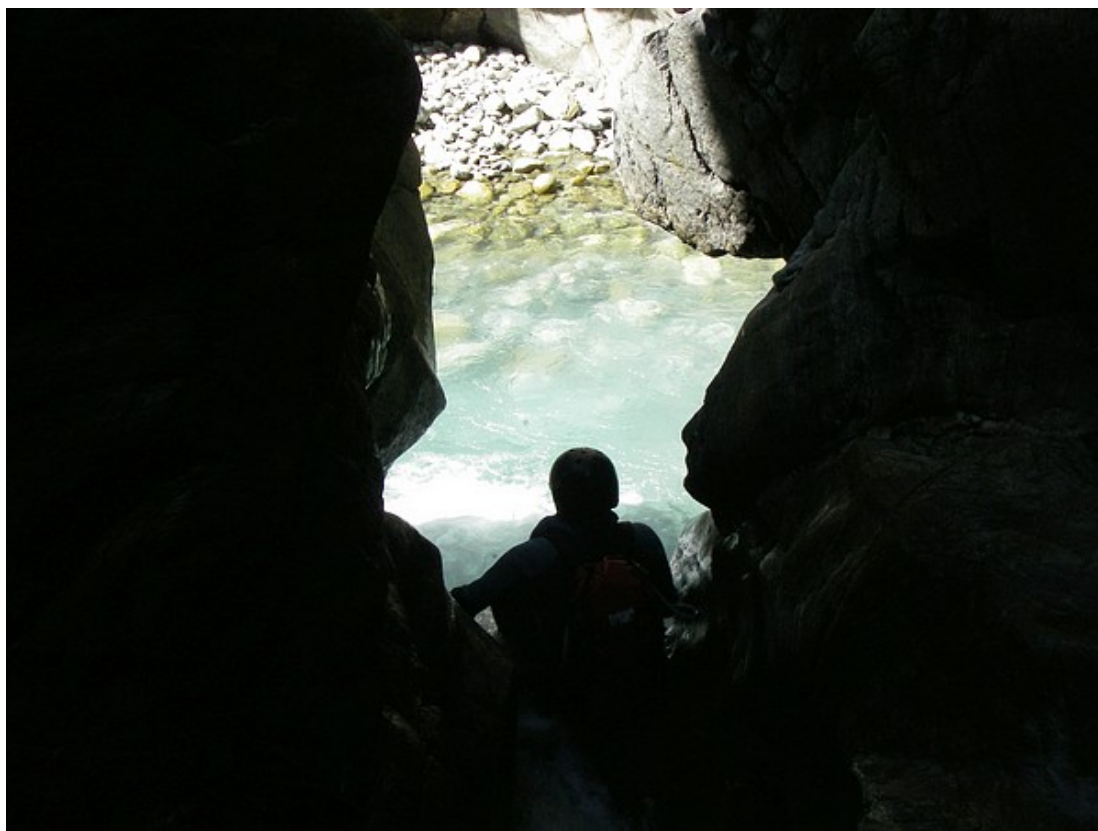


Dans le cadre de haute montagne du parc des Ecrins le torrent du Diable dont la réputation n'est plus faire offre une course de toute beauté dans des resserrements aux méandres sculptés.



Le début de canyon vous plonge directement dans une ambiance sombre et quelque peu austère prélude à l'univers tortueux du vallon. La descente est soutenue et seuls quelques passages de marche entre les encaissements viennent casser un peu la descente. Le débit de ce vallon peut être très important en début de saison et il est impératif de bien avoir à l'esprit que cette course a déjà coûté la vie à plusieurs canyoningistes. La descente se scinde en deux parties distinctes toutes aussi jolies l'une que l'autre néanmoins la partie aval est plus courte mais son caractère encaissé est sévère.

il faudra faire bien attention en cas de débit important car plusieurs vasques sont piègeuses, notamment en début de deuxième partie. Le lit du torrent évoluant très rapidement de crues en crues il est très difficile de noter les points sensibles du vallon d'une descente à l'autre. En effet les vasques se combent et se vide au rythme des crues.



Détails



Periode : De septembre à novembre

Navette : Non

Temps : 05:00:00

Longueur : 3 000 m ou km

Immersion : 4

Crue : 4

Roche Glissante : 3

Débit : 50 l/s

Température : 05/08 °C

Cascade max : 35

Rappel max : 35 m

Dénivelé : 420 m



De Briançon prendre la direction du col du Lautaret pour descendre la vallée de la Romanche par la nationale en direction de Grenoble. Rejoindre la **RD 530** qui remonte la vallée du Vénéon Après la bifurcation de la station des deux Alpes. Suivre la départementale 530 jusqu'à rejoindre le village de Saint Christophe en Oisans la Berarde. Arrivé à ce dernier poursuivre la route jusqu'à une route qui part sur la gauche peu après la sortie du village en direction du vallon et refuge de la Selle. se garer à la fin de la route sans gêner.

Accès pédestre:

prendre le sentier pour rejoindre rapidement la passerelle de départ du vallon.

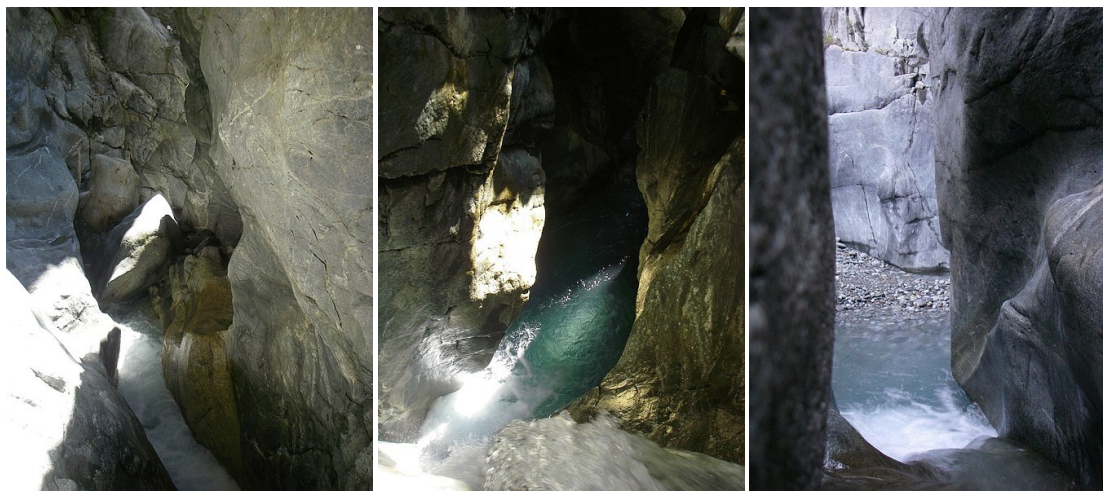
Retour pédestre Amont (30mn):

Dans le cas où vous faites seulement la partie amont du torrent il vous faudra sortir au pont romain qui enjambe le vallon au niveau du village et du pont de la route pour reprendre la route pour rejoindre à pied le véhicule au départ.

Retour pédestre intégral (50mnntes):

Ala confluence avec le Vénéon trouver en rive gauche du torrent du Diable un chemin de pêcheur qui ramène à l'usine électrique pour remonter par une piste au village et à al voiture amont.

Il est aussi possible de faire une navette en voiture de la sorite amont et intégrale.



Cette descente est très engagée ne permettant aucuns échappatoires dès que l'on rentre dans les encaissements; il est cependant possible de s'échapper entre les resserrments en remontant rive gauche à travers bois. Les seuls échappatoires évidents se trouvent au niveau du moulin et peu après au niveau du pont romain.

Ce parcours requié une attention toute particulière car le débit peu être très conscéquent sans compter qu'il augmente tout au long de la journée du fait qu' une partie du vallon est soumis au régime nival. De toute façon il,est préférable d'entreprendre cette descente par étiage complet, la meilleure période se situant de septembre à novembre.

Il faut aussi prendre en considération le fait que le vallon possède un barrage en son amont qui peu se voir obligé de déléster en cas d'orage, il est donc impératif de n'effectuer cette descente que par beau temps.

Vous pouvez vous renseigner à l'hotel de la berarde quant aux manoeuvre du barrage info bon plan la dame connait bien la personne qui s'occupe de délestage.



Moyen dans l'ensemble l'équipement en place encaisse des crues monumentales qui endommage les amarrages d'années en années il est impératif de prendre son matériel à pitonner.

Martériel conseillé à emporter:

casque, combinaison totale (eau fraîche toute l'année) , matériel à spiter, deux corde de 45 mètres pour faciliter le rappel de cordes Sans oublier une trousse de secours. Une paire de gants néoprène ainsi que des chaussons peuvent améliorer le confort de la descente.

Géolocalisation

Géolocalisation : 44° 55' 48.00" N 6° 14' 24.00" E

